

**Gedrag  
Expertise**

**Maatwerk  
Samenwerking**

**GEMS**

**partners  
in onderwijs**



GEMS wil bijdragen aan Passend Onderwijs door haar kennis en expertise te delen met collega's uit het regulier voortgezet onderwijs.

Uitgangspunten hierbij zijn: preventief werken, het pedagogische klimaat versterken en leren omgaan met moeilijk verstaanbaar gedrag.

*“Leren van en met elkaar”*



## Wie is GEMS

GEMS is een initiatief van het samenwerkingsverband VO Zuidoost Utrecht (SWV ZOU). Binnen GEMS zijn drie scholen voor voortgezet speciaal onderwijs vertegenwoordigd: VSO Heuvelrug College, Beukenrode Onderwijs en Berg en Bosch College. Zij richten zich op de VO-scholen uit het werkgebied van SWV ZOU.

GEMS staat voor Gedrag, Expertise, Maatwerk en Samenwerking. De vraag van de school is voor ons het uitgangspunt. Of deze nu ligt op het gebied van voorlichting, coaching of meedenken en adviseren bij casuïstiek; ons aanbod passen wij zo aan dat het aansluit bij uw school. Ook kunnen wij ondersteunen bij het helder krijgen van de hulpvraag. GEMS werkt praktisch en laagdrempelig. GEMS heeft een breed team van deskundigen uit het VSO, en zorgt voor de best passende persoon bij uw school.

## Waarmee kan GEMS uw school van dienst zijn?

GEMS denkt met u mee op het niveau van de school, de klas en de leerling. GEMS biedt bijvoorbeeld

- voorlichting voor docenten en (zorg)teams
- trainingen voor docenten en (zorg)teams
- coaching
- samenwerking
- advies
- trainingen voor leerlingen
- en meer...
- 

GEMS biedt géén individuele leerlingbegeleiding. De insteek is: het team of de docent moet zelf verder kunnen. Dit betekent praktische adviezen voor docenten en teams, passend bij de onderwijsbehoeften van uw leerlingen.

*“Wat moet ik nou weer met deze klas?!  
Dit kost zó veel energie...”*



## Pedagogisch klimaat

De sfeer in de klas heeft grote invloed op alles wat met het lesgeven te maken heeft. Het welzijn van de docent, het veilig voelen van de leerling, de resultaten van het lesgeven. Het gaat om het kunnen creëren van een klimaat waarin de leerling optimaal kan leren en presteren. Verschillende, wezenlijke, componenten bepalen dit klimaat:

- van stijlen van lesgeven tot betrokkenheid van ouders
- van veiligheid in de klas tot een goed contact met de leerling
- van authenticiteit van de leraar tot zelfstandigheid bij de leerling
- van groepsdynamische processen tot individuele problemen

GEMS denkt met u mee en coacht uw docent(enteam) om het pedagogisch klimaat van uw school te versterken. Hiermee legt u een goede basis voor het voorkómen van gedragsproblematiek.



## Psychisch trauma

Leerlingen met gedrag veroorzaakt door onderliggend trauma zijn moeilijk te herkennen. Vaak wordt het gedrag gekoppeld aan ASS of ADHD. Trauma kan ontstaan door bijvoorbeeld een vechtscheiding, verwaarlozing of (getuige zijn van) mishandeling. Dit kan al op jonge leeftijd hebben plaatsgevonden maar zich nu uiten.

GEMS geeft training en voorlichting m.b.t. traumasensitief lesgeven: hoe herken je trauma, wat is trauma en hoe ga je om met trauma-gerelateerd gedrag. Dit kan opeenstapeling en escalatie van de problemen voorkomen.



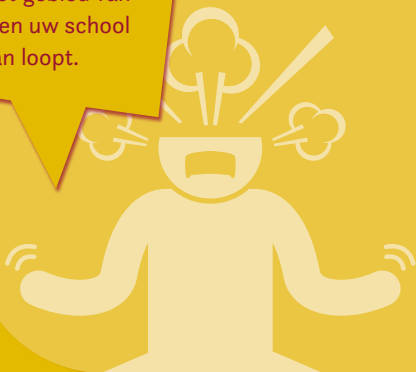
## Internaliserend gedrag

Een leerling met internaliserend gedrag vertoont naar binnen gericht gedrag, zoals (faal)angst, depressie of ASS (autisme spectrum stoornis). Hier heeft de leerling zelf vooral last van. Soms is dit gedrag door een docent moeilijker te herkennen, doordat deze leerlingen minder opvallen. Soms komen zij pas in beeld als zij zich erg gaan terugtrekken of veel verzuimen.

Samen met uw school gaan wij op zoek naar hoe je kunt voorkomen dat deze problematiek erger wordt en wat deze leerlingen nodig hebben.

### En verder...

Onderwijsbehoefte bij hoogbegaafdheid, thuiszittersproblematiek, (seksuele) weerbaarheid.... en alles waar u op het gebied van gedrag binnen uw school nog tegenaan loopt.



## Externaliserend gedrag

Hieronder wordt vaak verstaan: ongewenst gedrag dat voor anderen storend is. Zoals dwars en opstandig, prikkelbaar en driftig, antisociaal of druk en impulsief gedrag.

GEMS ziet gedrag als een vorm van communicatie. De (groep) leerling(en) wil met het gedrag iets duidelijk maken. Vandaar dat wij liever spreken van moeilijk verstaanbaar gedrag. GEMS denkt met u mee hoe u 'de boodschap' achter het gedrag kunt ontcijferen en gaat samen met u op zoek naar de juiste aanpak. Met als doel het ongewenste gedrag ombuigen naar gewenst gedrag.

## Hoe werkt GEMS

stel uw vraag aan GEMS  

GEMS neemt contact op

inventariseren en sparren [kosteloos]  
adviestraject volgens offerte à € 85,- p/u

uitvoering

evaluatie

Heeft u een concrete vraag, of wilt u verkennen of GEMS iets voor uw school kan betekenen? Neem dan contact op met de coördinator van GEMS:

**Irma Herberighs**

telefoon: **030 - 752 1723** (maandag, dinsdag, donderdag)

e-mail: **[gems@swv-vo-zou.nl](mailto:gems@swv-vo-zou.nl)**

website: **[www.swv-vo-zou.nl](http://www.swv-vo-zou.nl)**

aangesloten scholen SWV ZOU

Werkplaats Kindergemeenschap	Bilthoven
Aeres Mavo	Bilthoven
Het Nieuwe Lyceum	Bilthoven
Berg en Bosch College	Bilthoven
Mavo	Doorn
Revius Lyceum	Doorn
Beukenrode Onderwijs	Doorn
Aeres VMBO	Maartensdijk
Vakcollege	Maarsbergen
De Sprong	Maarsbergen
Jordan Montessori Lyceum	Utrecht
Revius Lyceum	Wijk bij Duurstede
Christelijk College	Zeist
Christelijk Lyceum	Zeist
De Breul	Zeist
Seyster College	Zeist
Openbaar VMBO/MAVO	Zeist
Openbaar Lyceum	Zeist
Stichtse Vrije School	Zeist
Tobiasstroom	Zeist
VSO Heuvelrug College	Zeist
Meerklank	Zeist

